

 **OBIETTIVO**
Lavoro[®]



Obiettivo Lavoro
Il lavoro sicuro e giusto

Obiettivo Lavoro

Il lavoro sicuro e giusto



Il lavoro sicuro e giusto.

Obiettivo Lavoro è l'Agenzia leader in Qualità del servizio e Responsabilità sociale. Abbiamo strutturato un impianto completo di CSR, che comprende:

- MISSION
- CARTA DEI VALORI
- CODICE ETICO
- BILANCIO SOCIALE
- CERTIFICAZIONE ETICA SA8000

La mission

Promuoviamo l'occupazione e valorizziamo il lavoro, collegando in modo efficiente domanda ed offerta, proponendo soluzioni che offrano ulteriori prospettive di qualità sia agli obiettivi delle Persone che alle esigenze delle Imprese.

Rendiamo effettiva la centralità della Persona, in un quadro di pari opportunità per le donne e gli uomini, con particolare riguardo ai dipendenti, a chi cerca occupazione, ai Lavoratori migranti e svantaggiati; sosteniamo i diritti e le aspirazioni di ciascuno; sviluppiamo responsabilità, spirito d'iniziativa e competenze.

Siamo leader in efficienza, innovazione, trasparenza economica, qualità sociale, stile nelle relazioni; operiamo come partner nel raggiungimento dei legittimi obiettivi di Imprese, Lavoratori ed Istituzioni, in Italia e in tutti i Paesi dove operiamo.

Partecipiamo alla vita delle Comunità per contribuire a migliorare il mercato del lavoro, la sua trasparenza e la sua capacità di stimolare la crescita economica, secondo un modello di attiva sussidiarietà.

Rendiamo evidenti i valori di cooperazione e solidarietà dei Soci: riconosciamo l'importanza dei diritti e dei meriti nel lavoro, contribuendo ad un efficace modello di equità sociale e di crescita civile.

Valorizziamo l'investimento dei Soci, accrescendo la solidità dell'Impresa con scelte responsabili e coerenti, in sintonia e sinergia con i loro obiettivi strategici.

I valori

"Fare insieme" è lo stile di lavoro e di relazione proprio di OL: insieme alle Persone, insieme alle Imprese, insieme alla Comunità ed alle Istituzioni. Ci impegniamo a contribuire ad un nuovo clima di solidarietà e giustizia sociale, dove ciascuno possa essere riconosciuto per quanto di più personale e profondo vive e desidera.

L'ascolto, la collaborazione, la valorizzazione, l'equità, la trasparenza e la coerenza consentono ed accrescono il libero accesso di ciascuno alla piena espressione e realizzazione di sé.

In ogni incontro, attività operativa, processo gestionale ci proponiamo di offrire quella cura e quella attenzione che vorremmo a nostra volta ricevere, se ci trovassimo nella situazione dei nostri interlocutori. Questa offerta di empatia e reciprocità è l'unico modo che riconosciamo come legittimo per realizzare la nostra missione di Impresa.

I nostri valori si collocano in pieno rispetto e sintonia con i documenti costitutivi di grandi organizzazioni internazionali di rappresentanza politica e sociale:

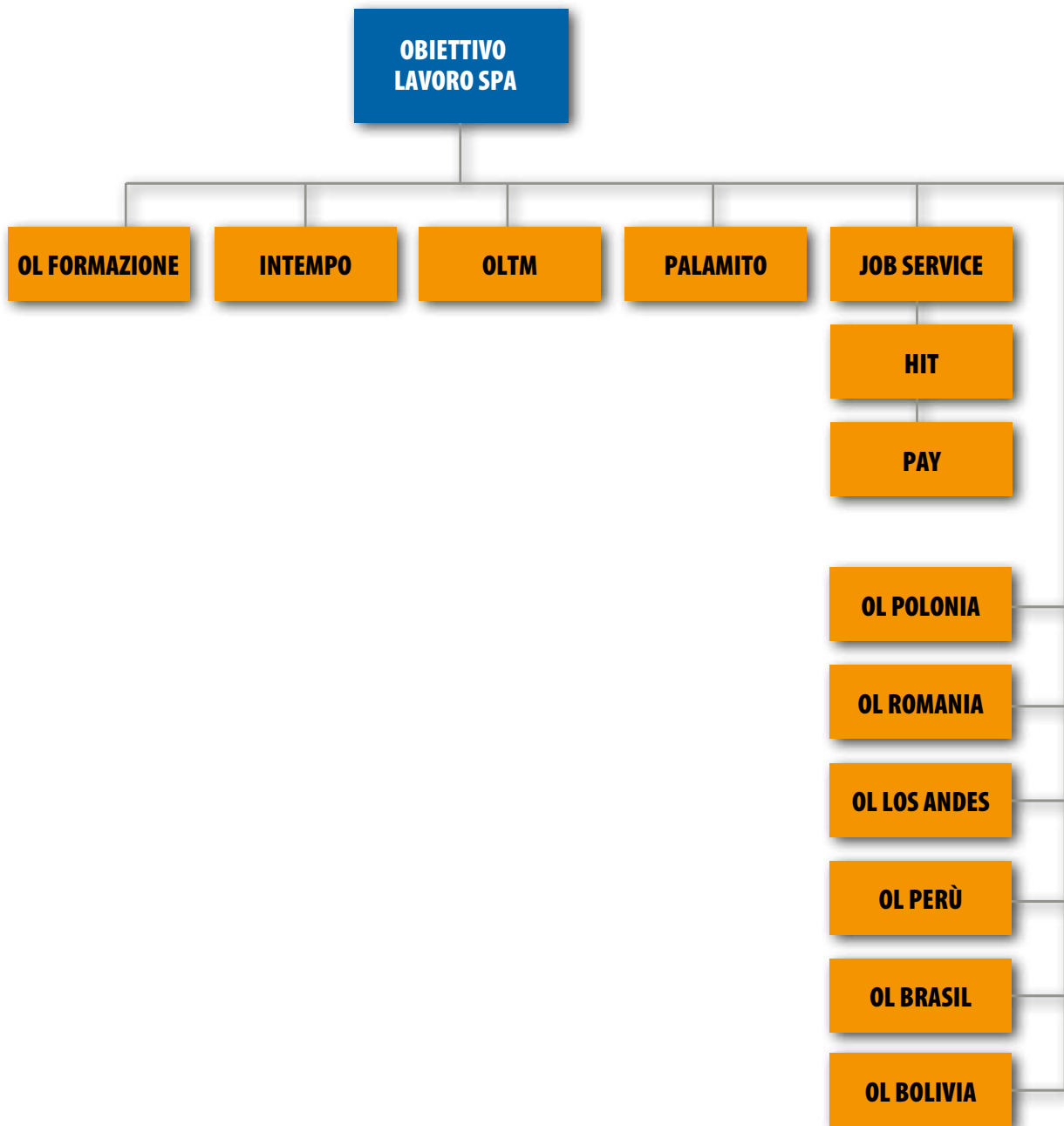
la Dichiarazione Universale dei Diritti Umani dell'ONU; le Convenzioni e le Raccomandazioni Internazionali del Lavoro emanate dall'ILO (International Labour Organization);

la Carta della Terra redatta dall'Earth Council; i principi enunciati nel Global Compact proposto dall'ONU.

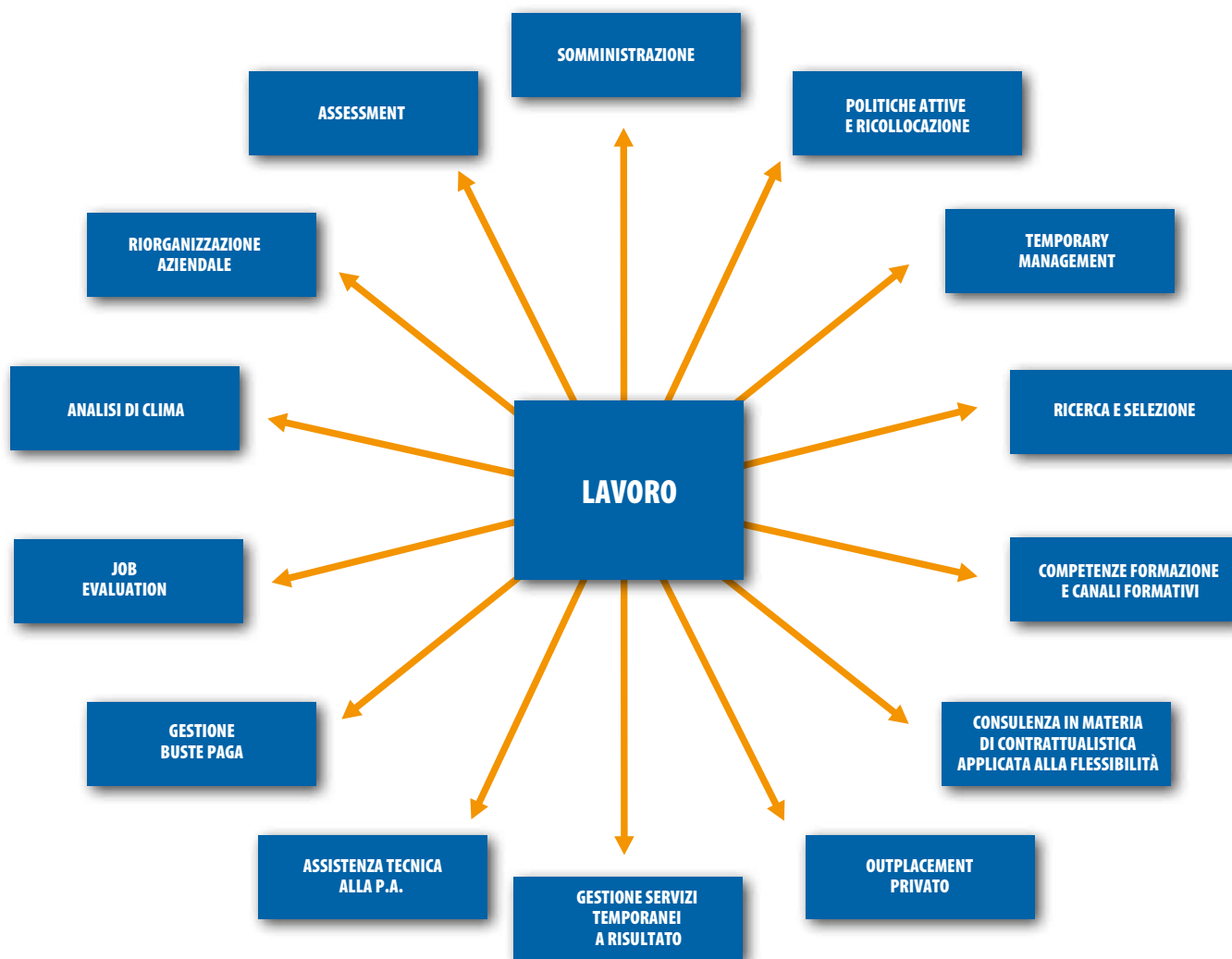
I valori guida di Obiettivo Lavoro sono:

| | |
|----------------|-------------|
| ASCOLTO | EQUITÀ |
| COLLABORAZIONE | TRASPARENZA |
| VALORIZZAZIONE | COERENZA |

Il Gruppo Obiettivo Lavoro



La vision di Obiettivo Lavoro



Il lavoro, in ogni suo aspetto: questa è la nostra offerta di servizio alle Imprese clienti.

Lo staff della Società, distribuito nella Sede nazionale di Milano e nelle Filiali in Italia ed all'estero, conta oggi su 704 Lavoratori.

È in larga prevalenza femminile: il 69,3% del totale.

È fortemente qualificato, in termini di capacità e competenze: il 53,6% è laureato, il 43,9% conta su un diploma di Scuola media superiore.

Operiamo attraverso una Rete in costante sviluppo:

• 160 FILIALI IN ITALIA

• 12 FILIALI ALL'ESTERO IN EUROPA E SUD AMERICA:

Bucarest, Slatina e Iasi (Romania); Wroclaw e Poznan (Polonia); Lima, Arequipa e Ilo (Perù); La Paz, Santa Cruz e Oruro (Bolivia); San Paolo (Brasile).



Gli highlight 2010

| | |
|--------------------------|---------------|
| IL FATTURATO | 357,3 MILIONI |
| I LAVORATORI DIRETTI | 677 |
| GLI AVVIAMENTI AL LAVORO | 87.249 |
| LE ORE LAVORATE | 18,3 MILIONI |

LA BANCA DATI: I CANDIDATI PER LE IMPRESE

I CV raccolti nel 2010

| | | |
|---------------|---------|--------|
| Femmine | 80.586 | 46,9% |
| Maschi | 91.202 | 53,1% |
| Età < 20 | 13.025 | 7,6% |
| Età 21 - 30 | 70.998 | 41,3% |
| Età 31 - 40 | 51.849 | 30,2% |
| Età 41 - 50 | 27.239 | 15,9% |
| Età 51 - 60 | 8.156 | 4,7% |
| Età > 60 | 521 | 0,3% |
| Naz. Italiana | 144.187 | 83,9% |
| Naz. estera | 27.601 | 16,1% |
| Totale CV | 171.788 | 100,0% |

IL PORTAFOGLIO CLIENTI

| | | |
|------------------------------|-------|--------|
| Le Imprese clienti: turnover | 2010 | |
| Clienti da anni precedenti | 802 | 15,4% |
| Clienti dal 2005 | 194 | 4,5% |
| Clienti dal 2006 | 268 | 6,3% |
| Clienti dal 2007 | 519 | 12,1% |
| Clienti dal 2008 | 688 | 16,1% |
| Clienti dal 2009 | 563 | 13,2% |
| Clienti dal 2010 | 1.239 | 29,0% |
| Totale Clienti | 4.273 | 100,0% |

LA QUALIFICAZIONE DEI LAVORATORI DIRETTI

| | | |
|-------|----------|--------|
| Corsi | Presenze | Ore |
| 136 | 1.740 | 18.590 |

LA QUALIFICAZIONE DEI LAVORATORI IN SOMMINISTRAZIONE

| | | |
|-------|------------|--------|
| Corsi | Lavoratori | Ore |
| 1.857 | 9.571 | 57.737 |

LE INIZIATIVE PER LA RI-OCCUPAZIONE

| | | |
|---------------------------------|-------------|---------------|
| | N. Progetti | N. Lavoratori |
| Regione Veneto | 35 | 2.991 |
| Provincia autonoma di Bolzano | 1 | 217 |
| Regione Piemonte | 19 | 1.337 |
| Regione Emilia-Romagna | 19 | 1.721 |
| Regione Lombardia - Doti Lavoro | 10 | 10.000 |
| Regione Lazio | 1 | 450 |
| Totale | 85 | 16.716 |



Dato un talento,
c'è Obiettivo Lavoro.

Dato un talento, c'è Obiettivo Lavoro.

Il lavoro sicuro per le Persone significa facilità di accesso alle attività di selezione, nessuna discriminazione o criterio preconstituito, possibilità di ricevere ulteriori offerte di occupazione dopo la prima missione.

Il lavoro giusto per le Persone significa capacità di orientamento, di counseling, atteggiamento maieutico per far emergere ogni variabile o bisogno e considerarli parte essenziale di una specifica e non generica proposta di lavoro, orientata a valorizzare capacità e competenze.

Il recruiting dei Candidati

La raccolta efficace delle candidature è una attività complessa, che richiede di utilizzare nuovi strumenti, rapidi, facili ed evoluti, che diminuiscano la distanza tra Impresa e Lavoratore.

L'elemento portante del nostro sistema di Ricerca e Selezione è la Banca Dati, che permette di:

- formare un pool di candidature;
- conoscere il profilo esatto delle candidature ricevute;
- monitorare il processo di Selezione;
- tracciare e monitorare la storia di tutte le candidature;
- creare un'attività di network, a livello nazionale, tra le Filiali;
- ricercare i curricula con i più sofisticati filtri di ricerca;
- abbattere i tempi del "matching" fra domanda ed offerta di lavoro.

BANCA DATI

| Banca Dati | 2010 | 2009 | 2008 | 2007 | | | | |
|------------|---------|----------|---------|----------|---------|----------|---------|----------|
| Totale CV | 966.068 | +171.788 | 794.280 | +115.190 | 679.090 | +146.411 | 532.679 | +109.960 |

La selezione dei Candidati

Il nostro sistema di Selezione integrato è fondato su:

- da una parte Selezionatori specializzati e formati, per i quali prevediamo costanti aggiornamenti sulle tecniche di selezione;
- dall'altra strumenti di supporto che riducano al minimo le possibilità di errore e che consentano di rendere più oggettivo il processo di selezione.

Il valore ed il ruolo della relazione personale con il Lavoratore sono centrali, e vengono perfezionati da test attitudinali e di competenze.

I COLLOQUI DI SELEZIONE 2010

| | | |
|----------------------|---------|-------|
| Totale | 115.142 | |
| Femmine | 53.813 | 46,7% |
| Maschi | 61.329 | 53,3% |
| Età < 20 | 7.699 | 6,7% |
| Età 21 - 30 | 45.354 | 39,4% |
| Età 31 - 40 | 36.443 | 31,7% |
| Età 41 - 50 | 19.773 | 17,2% |
| Età 51 - 60 | 5.565 | 4,8% |
| Età > 60 | 308 | 0,3% |
| Nazionalità italiana | 94.479 | 82,1% |
| Nazionalità estera | 20.663 | 17,9% |

La nostra attività di Selezione è decisamente proattiva: a fronte di una richiesta da parte di una Impresa, è forte il lavoro di ricerca attiva delle candidature rispetto all'utilizzo di profili professionali già presenti nella nostra Banca Dati. Anche questo è un passo che qualifica la personalizzazione del servizio al Cliente.



Dato un ruolo,
c'è Obiettivo Lavoro.

Dato un ruolo, c'è Obiettivo Lavoro.

Il lavoro sicuro per le Imprese significa impegno ad ogni tipo di reclutamento e selezione, anche le più difficili, anche ricorrendo all'estero, scegliendo in una banca dati decisamente ampia ed assorbendo le criticità d'offerta del mercato del lavoro italiano.

Il lavoro giusto per le Imprese significa evitare ogni serializzazione nella proposta di Candidati, dettagliare bene le capacità e competenze richieste, che sappiamo dover essere individuate in modo specifico per ciascuna Impresa, e non in modo generico ed impersonale.

La nostra consulenza all'Impresa: i nostri Advisor

La nostra rete di Advisor lavora insieme al Cliente per costruire una soluzione specifica per le esigenze di ciascuna Impresa.

Dal reclutamento, alla selezione, alla formazione, fino all'avviamento al lavoro, alla elaborazione della busta paga, agli adempimenti contrattuali ed alla eventuale gestione del contenzioso: la nostra filiera di servizio copre tutte le possibili necessità.

Lavorare insieme al Cliente significa saper proporre e consigliare, valutare insieme più soluzioni per ogni esigenza, considerare sempre come centrali la rapidità di risposta e la qualità dei Lavoratori presentati.

La Certificazione Etica SA8000, la Certificazione di qualità UNI EN ISO 9001:2000, la Certificazione Ambientale ISO 14001 rappresentano tre fondamentali punti fermi di sicurezza in favore del Cliente.

La somma dei nostri elementi di servizio sostiene il nostro portafoglio Clienti.

LE IMPRESE CLIENTI: TURNOVER 2010

| | | |
|----------------------------|-------|--------|
| Clienti da anni precedenti | 802 | 15,4% |
| Clienti dal 2005 | 194 | 4,5% |
| Clienti dal 2006 | 268 | 6,3% |
| Clienti dal 2007 | 519 | 12,1% |
| Clienti dal 2008 | 688 | 16,1% |
| Clienti dal 2009 | 563 | 13,2% |
| Clienti dal 2010 | 1.239 | 29,0% |
| Totale Clienti | 4.273 | 100,0% |

Le nostre Specializzazioni, le nostre Industry

| | | |
|--------------------------|--|-------------------------------|
| SANITÀ PUBBLICA | METALMECCANICA | ATTIVITÀ PORTUALI E LOGISTICA |
| SANITÀ PRIVATA | GRANDE DISTRIBUZIONE | TURISMO E RISTORAZIONE |
| EDILIZIA E GRANDI OPERE | BANCHE E ASSICURAZIONI | ASSISTENZA DOMICILIARE |
| PUBBLICA AMMINISTRAZIONE | ICT (Information & Communication Technology) | |

Spesso i profili professionali necessari sono di difficile reperibilità sul territorio nazionale, e richiedono comunque un processo particolare di ricerca, selezione e formazione.

Per questi Settori operano le nostre Divisioni specializzate, costituite da Advisor in grado di seguire l'intera commessa insieme al Cliente, in diretta collaborazione con il nostro Ufficio Estero per la ricerca dei Lavoratori in altri Paesi, e attraverso le altre Società del Gruppo Obiettivo Lavoro.



Dedicatevi agli affari.
Al personale
pensiamo noi.

La somministrazione di lavoro.

“Promuoviamo l’occupazione e valorizziamo il lavoro...”: il primo punto della Mission esprime la ragione costitutiva di Obiettivo Lavoro, nei suoi elementi distintivi di sintesi fra attività economica e qualità sociale.

Obiettivo Lavoro è chiamata dalla propria Mission a proporre interventi di qualità che possano orientare la domanda e valorizzare l’offerta, così da realizzarne una sintesi di livello più elevato rispetto alla semplice dinamica di mercato. La Somministrazione di lavoro rappresenta la qualità flessibile dell’occupazione, e si conferma sempre più come accesso al lavoro regolare ed alla stabilizzazione.

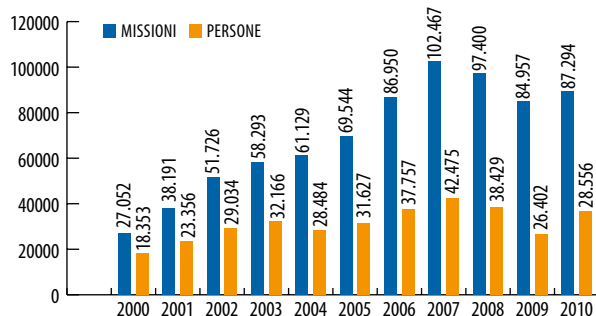
Dal 2006 quasi 40.000 Lavoratori in Somministrazione di Obiettivo Lavoro sono stati assunti direttamente dall’Impresa utilizzatrice già al termine della prima missione. E’ il segno dell’apprezzamento da parte dei Clienti, che deriva dalla qualità complessiva del processo di reclutamento, selezione, formazione e gestione amministrativa da parte della nostra Agenzia.

Chi sono i Lavoratori in Somministrazione di Obiettivo Lavoro

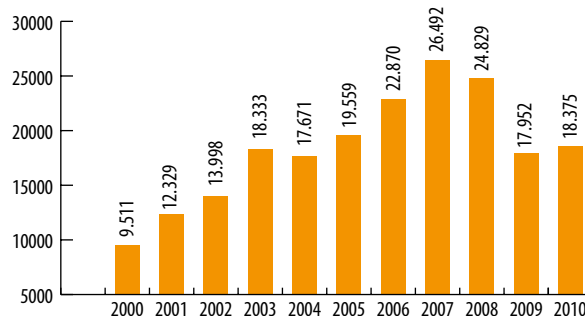
Nel 2010 abbiamo conseguito tre risultati particolarmente significativi, che testimoniano della capacità di Obiettivo Lavoro nel contenere e regolare gli effetti generali della crisi economica:

- **le occasioni di occupazione hanno conosciuto un calo decisamente inferiore a quello del mercato**, tutelando in particolare il lavoro femminile, ed offrendo concrete occasioni di rientro al lavoro a Persone con elevata esperienza, contrastando così il fenomeno di dispersione del Capitale umano.
- **quasi il 30% dei Lavoratori in missione ad inizio anno erano ancora occupati con Obiettivo Lavoro a fine 2009**: un accompagnamento di grande importanza attraverso la crisi, un “traghettaggio” sicuro che ha significato riconoscimento delle capacità e competenze insieme ad un buon contributo alla stabilità economica.
- **oltre il 28% dei nostri Lavoratori è stato strappato al lavoro nero dal quale proveniva: circa 7.500 Persone** alle quali sono stati restituiti diritti e certezze per il futuro.

LA SOMMINISTRAZIONE: PERSONE E MISSIONI



LE ORE LAVORATE (X 1000)



I LAVORATORI IN SOMMINISTRAZIONE

| I Lavoratori in Somministrazione | 2010 | 2009 | 2008 | 2007 | 2006 |
|----------------------------------|-------|-------|-------|-------|-------|
| Femmine | 54,8% | 55,9% | 50,1% | 47,9% | 47,0% |
| Maschi | 45,2% | 44,1% | 49,9% | 52,1% | 53,0% |
| Età < 20 | 2,7% | 2,6% | 3,2% | 3,7% | 3,7% |
| Età 21 - 30 | 38,5% | 40,4% | 42,4% | 43,3% | 44,5% |
| Età 31 - 40 | 30,6% | 30,9% | 31,3% | 32,0% | 31,7% |
| Età 41 - 50 | 20,8% | 19,3% | 17,5% | 16,2% | 15,6% |
| Età 51 - 60 | 6,8% | 6,2% | 5,2% | 4,5% | 4,2% |
| Età > 60 | 0,6% | 0,6% | 0,4% | 0,3% | 0,3% |
| Nazionalità: italiana | 69,8% | 69,4% | 67,9% | 69,3% | 74,4% |
| Nazionalità: estera | 30,2% | 30,6% | 32,1% | 30,7% | 25,6% |

Il temporary management.

Per le Imprese che affrontano processi di cambiamento e riorganizzazione

Sempre più spesso le Imprese devono mettere in atto processi di riorganizzazione, di innovazione, di revisione strategica, che richiedono di esternalizzare alcune aree di attività e di affidarle a competenze di elevato livello.

Le Piccole e Medie Imprese, in particolare, possono trovare nella collaborazione con OL Temporary Management il modo per gestire processi anche molto complessi, in tempi rapidi, con efficacia ed efficienza.

In particolare:

- lo sviluppo competitivo;
- lo start-up di nuove attività;
- la creazione di progetti di innovazione;
- la gestione del passaggio generazionale;

OL Temporary Management offre le competenze e le abilità professionali su progetti specifici, misurati sulle esigenze della singola Impresa e da essa condivisi, con contratti di durata e costo predefiniti.

I nostri professionisti

Si tratta di manager esperti, rapidi nel comprendere i problemi e nell'impostare le soluzioni, a disposizione delle Imprese per un periodo limitato ed un costo predeterminato e certo.

- Manager aggiornati, **reclutati e selezionati attraverso una procedura consolidata** fatta di colloqui personali e prove attitudinali.
- Manager che organizzano progetti **in stretta collaborazione con il Cliente**: non consulenti distaccati, ma professionisti che sanno proporre e gestire.
- Manager **capaci di trasferire abilità e competenze al personale interno**: in questo modo valorizzano la struttura aziendale, forniscono nuove conoscenze professionali, arricchiscono il patrimonio cognitivo del Cliente.

I profili professionali più richiesti:

- **Direttore Amministrativo e Finanziario;**
- **Direttore del Personale;**
- **Direttore della Logistica;**
- **Direttore Acquisti;**
- **Direttore Commerciale.**

Il nostro servizio

OL Temporary Management è la società di servizi alla quale affidare la soluzione di un problema.

Grazie al nostro servizio, l'Impresa cliente passa dalla attribuzione di ruoli e compiti a singoli collaboratori ad un **appalto di servizi ad una Società specializzata**.

L'elemento fondamentale è il contratto fra la Società fornitrice (OL Temporary Management) e la Società utilizzatrice.

Il rapporto con il singolo manager, dal punto di vista contrattualistico ed amministrativo, è gestito dalla Società fornitrice ma, allo stesso tempo, **il Personale di OL Temporary Management può occupare ufficialmente le posizioni di Direzione nell'organigramma del Cliente**.

Il Temporary Manager può anche rivestire il ruolo di Amministratore con deleghe gestionali.

Il permanent placement.

Al lavoro in Somministrazione affianchiamo il servizio completo di Permanent Placement, attraverso la nostra Divisione specializzata che si occupa di ricerca e selezione di quel Personale che l'Impresa cliente intende assumere direttamente.

La Divisione è presente con Recruitment consultants specializzati a Milano, Torino, Roma, Bologna, Napoli, Genova, Bergamo, Trento e Verona.

Il servizio della Divisione Permanent Placement si sviluppa lungo 5 fasi del processo di ricerca e selezione del Personale:



La Divisione è in grado di offrire l'intera gamma di servizi all'Impresa che intende potenziare e sviluppare il proprio Personale diretto.

RICERCA E SELEZIONE DI SINGOLI PROFILI

Mira ad individuare, attraverso l'attività di analisi e valutazione, il Candidato più idoneo a coprire la posizione vacante in Azienda. Si rivolge normalmente a profili con inquadramento medio-alto, ma è comunque utilizzabile per qualunque ordine di necessità, senza limitazioni di inquadramento contrattuale di partenza.

SELEZIONE DI QUADRI

Questa attività è in grado di coprire posizioni vacanti di ordine strategico per l'Impresa. Si occupa quindi di profili direttivi e di middle-management, che garantiscano un forte bagaglio di esperienza professionale e siano dotati di solida attitudine alla conduzione di collaboratori e/o progetti.

RICERCA E SELEZIONE DI VOLUME

Questa attività è dedicata a captare sul mercato dell'offerta un numero consistente di candidature, per rispondere ad esigenze organizzative dell'Impresa, quali fasi di start-up o di forte espansione, che richiedano un significativo incremento dell'organico aziendale.

Normalmente si rivolge a profili junior, si realizza con il supporto delle dinamiche di gruppo, sia per la razionalizzazione dei tempi che per la valutazione del potenziale espresso dai Candidati selezionati.

SOMMINISTRAZIONE DI TEST

Per una valutazione scientifica e comparabile delle diverse candidature, la Divisione è in grado di erogare un servizio di valutazione attraverso batterie di test, scegliendo fra i modelli più utilizzati e riconosciuti a livello internazionale:

In particolare:

- PIFF – Personality Inventory Five Factor
- Sistema Esperto PDP – Potential Development Profile
- CMSQ – Cognitive Multi Skills Questionnaire.

La ricollocazione e il supporto alla ristrutturazione.

Le Politiche Attive del Lavoro sono parte di rilievo delle nostre Specializzazioni: una nuova prospettiva per Lavoratori ed Imprese. Offriamo una risposta specializzata nelle fasi di riorganizzazione o ristrutturazione, causate dai cambiamenti di mercato o dall'avvio di una fase di adattamento dell'Impresa. L'esperienza di anni, talvolta di decenni di lavoro rischia di perdere valore, se l'Impresa incontra difficoltà ed è costretta a ridurre il proprio Personale. Attraverso i percorsi di riqualificazione ed i processi di ricollocazione possiamo inserire di nuovo il Capitale umano nel ciclo economico.

Il nostro intervento, a partire dalla presa in carico del Lavoratore, comprende,;

- l'orientamento ed il bilancio delle competenze;
- il supporto psicologico e motivazionale; la riqualificazione;
- lo scouting occupazionale;
- il reinserimento lavorativo.

LE INIZIATIVE PER LA RI-OCCUPAZIONE

| | N. Progetti | N. Lavoratori |
|---------------------------------|-------------|---------------|
| Regione Veneto | 35 | 2.991 |
| Provincia autonoma di Bolzano | 1 | 217 |
| Regione Piemonte | 19 | 1.337 |
| Regione Emilia-Romagna | 19 | 1.721 |
| Regione Lombardia - Doti Lavoro | 10 | 10.000 |
| Regione Lazio | 1 | 450 |
| Totale | 85 | 16.716 |

Esperienze affidabili per nuovi modelli organizzativi

La variabilità del mercato ha trasformato e fatto evolvere i sistemi organizzativi aziendali, che sono passati:

- dal modello "hard" – processato in uno schema verticale lungo e gestito per microattività e per "addestramento delle risorse";
- al modello "soft" – processato in uno schema verticale molto più corto e snello, gestito per processi e competenze in un flessibile adeguamento alla variabilità dei fabbisogni.

L'esperienza richiesta per fronteggiare il cambiamento richiede storie professionali poliedriche, flessibilità organizzativa, capacità di apprendimento.

Il nostro intervento specializzato è dedicato a situazioni diverse:

- processi di **ristrutturazione organizzativa e/o conversione produttiva** introdotti da nuovi procedimenti e/o strumenti produttivi che inducono a diffidenze e "resistenze al cambiamento" del Personale in un momento in cui è richiesta la massima concentrazione sulle attività;
- processi di **mobilità interna, ridefinizione dei gruppi di lavoro, rimotivazione, coaching, riqualificazione professionale** dei team working che rimangono in forza;
- strategie di approccio e trattamento dell'**outplacement** delle risorse professionali in esubero, con i lavoratori, le associazioni sindacali, la Pubblica Amministrazione, il territorio;
- trattamento dei processi di **supporto alla ricollocazione** dei Lavoratori in esubero;

Tutte queste attività, se mantenute all'interno dell'Impresa, rischiano di distogliere l'attenzione dal "core business" e dal mercato nel momento nel quale si richiede la massima concentrazione sugli obiettivi imprenditoriali. Obiettivo Lavoro, se del caso in collaborazione con gli Enti pubblici competenti, è in grado di assumere su di sé l'intera gamma di attività che consentono di gestire la transizione al minore dei costi possibili, con la massima garanzia di qualità, a tutela piena sia dell'Impresa che dei Lavoratori.

La formazione.

Obiettivo Lavoro Formazione è la società specializzata negli interventi di qualificazione professionale dei nostri Lavoratori. La Formazione che proponiamo alle Imprese ed ai Lavoratori è progettata sulle specifiche esigenze del Cliente, concordando obiettivi e tempi, e si fonda sulla analisi della professionalità di partenza dei Lavoratori che vengono inseriti in questo percorso di qualità.

Di Base, Professionale, On-the-Job, Continua: è la nostra Formazione

Le linee strategiche che indirizzano la nostra attività sono le seguenti:

- individuare e sperimentare "best practices" replicabili;
- omogeneizzare gli standard formativi;
- accompagnare la crescita dei settori di specializzazione;
- rafforzare e qualificare tutti i percorsi formativi connessi alla sicurezza dei Lavoratori;
- garantire le attività dedicate ai Lavoratori stranieri.

Nel nostro Paese le attività di formazione hanno riguardato nell'anno soltanto il 2,8% degli occupati. L'attività formativa realizzata da Obiettivo Lavoro ha corretto in misura sensibile questa situazione. L'incidenza delle iniziative di formazione sul totale degli avviamenti al lavoro è stata infatti significativa: **il 33,5% dei Lavoratori è stato accompagnato e qualificato da un intervento formativo.**

TIPOLOGIA DEI CORSI NEL 2010

| Corso | N. Corsi | Corsisti | Ore Corso | Giorni |
|---------------------|----------|----------|-----------|--------|
| Formazione di base | 829 | 3.865 | 5.789 | 1.785 |
| Form. Professionale | 295 | 3.783 | 28.139 | 4.420 |
| Form. On-the-job | 544 | 623 | 17.465 | 2.415 |
| Form. Continua | 28 | 27 | 1.840 | 400 |
| Form. ECM | 2 | 18 | 16 | 2 |
| FSE - L. 236 | 60 | 480 | 955 | 203 |
| Fondi Interprof. | 1 | 6 | 342 | 62 |
| Doti Formazione | 98 | 769 | 3.207 | 400 |
| Totale | 1.857 | 9.571 | 57.753 | 9.687 |

La Formazione per la Sicurezza

L'importanza del tema "Salute e Sicurezza" è particolarmente sollecitata dalla grave incidenza e ricorrenza degli infortuni sul lavoro. Per questa ragione il tema è stato oggetto di sottolineature e richiami all'intervento da parte delle più alte Sedi istituzionali, a partire dalla Presidenza della Repubblica.

Di norma, Salute e Sicurezza fanno parte dei temi previsti sia dalla Formazione Professionale (4 ore per ciascun corso) sia dalla On the Job (8 ore per ciascun corso, contro le 4 ore degli anni precedenti).

Ciò significa che per questa via nel 2010:

- hanno ricevuto un intervento formativo 4.506 Lavoratori (4.900 nel 2009, 7.262 nel 2008, 7.375 nel 2007);
- sono state erogate 1.180 ore tramite la Professionale (1.088 nel 2009, 1.856 nel 2008, 2.080 nel 2007);
- sono state erogate 4.352 ore tramite l'On the Job (4.416 nel 2009, 5.136 nel 2008, 6.116 nel 2007);

Va inoltre ricordato il contributo in questo senso portato dalle attività condotte in ambito L. 236: molti dipendenti delle Imprese interessate dalla partecipazione hanno potuto sensibilmente migliorare il proprio grado di sicurezza, realizzando attività formative in questo settore.



Dedicatevi agli affari.
Al personale
pensiamo noi.

L'amministrazione e l'outsourcing del Personale.

Occuparsi di lavoro, del lavoro del Cliente, significa saper offrire tutti i servizi accessori alle sue attività direttamente produttive. Dalla elaborazione delle buste paga, alla gestione amministrativa, fino all'outsourcing parziale o completo della funzione del Personale: si tratta di attività complesse, specialistiche, che assorbono tempo e risorse. **Il Gruppo Obiettivo Lavoro, attraverso la propria società HIT, è in grado di risolvere direttamente tutti questi aspetti della gestione di Impresa. HIT opera come partner del Cliente,** è in grado di fornire un servizio professionale, puntuale e flessibile nella gestione amministrativa del Personale e nei servizi ad essa connessi (budget e controllo dei costi, contabilità industriale, ottimizzazione nell'utilizzo degli strumenti contrattuali e normativi). Il servizio consiste in una formula diversificata e personalizzata sulle esigenze del Cliente. La gestione amministrativa del Personale del Cliente è seguita da un team di professionisti con esperienza maturata presso aziende di diversi settori.

L'outsourcing

Le attività garantite dall'outsourcing in HIT:

- pratiche di assunzione, variazione, cessazione dei rapporti di lavoro subordinato e parasubordinato;
- rilevazione presenze;
- elaborazione buste paga;
- tenuta dei libri obbligatori;
- adempimenti mensili e periodici verso Enti;
- prospetti e tabulati per contabilità generale e industriale;
- denunce infortuni;
- rapporti con altre funzioni del Cliente (per elaborazioni statistiche, reportistica, ecc.);
- dichiarazioni annuali e biennali.

I vantaggi dell'outsourcing:

- affidabilità di un Partner ad elevata specializzazione;
- flessibilità;
- alleggerimento degli uffici aziendali e recupero dell'efficienza interna;
- costi certi e variabilizzati;
- focalizzazione sulle attività maggiormente generatrici di valore.

La disponibilità dei dati

Qualunque sia il livello di servizio prescelto, l'Impresa cliente può accedere autonomamente ai propri dati con strumenti semplici, potenti e scalabili, che vanno dalla fornitura di dati estratti dalle anagrafiche (forniti su file di tipo .xls o .dbf) fino a sofisticati tools di business intelligence che consentono di navigare nei dati dell'Amministrazione del Personale, operando simulazioni e statistiche o compiendo estrazioni di qualsiasi informazione contenuta nel data base di paghe e stipendi, con elaborazione dei dati in locale sul proprio PC. Allo stesso modo, è possibile usufruire di un software di Gestione del Personale, che, attraverso archivi costantemente allineati con i data base del sistema paghe, consente di gestire in autonomia i dati anagrafici, contrattuali e retributivi, integrandoli con le procedure di valutazione, sviluppo e formazione del Personale.



L'assessment e lo sviluppo professionale.

“La Persona giusta al posto giusto”, ma anche “il miglior sviluppo professionale per la Persona e per l'Impresa”: questi sono i due obiettivi che competono all'Assessment.

Tra i diversi metodi di valutazione del Personale, il ricorso all'Assessment Center è il processo più completo ed efficace, in grado di identificare le caratteristiche attitudinali e di personalità.

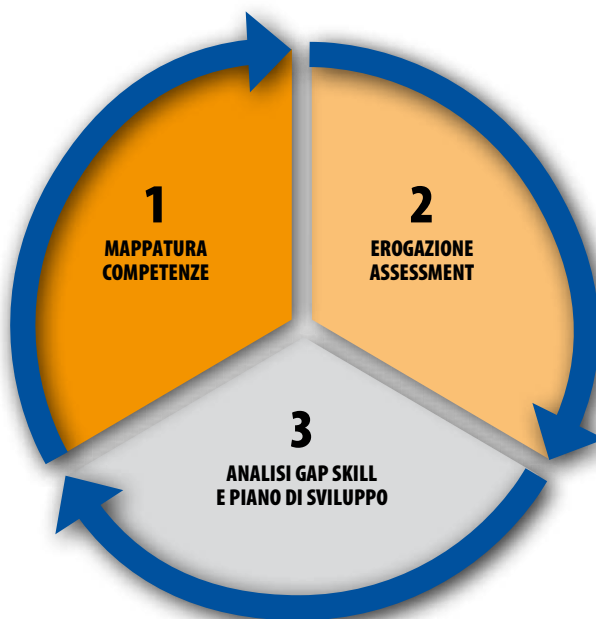
È uno strumento indispensabile per i Direttori del Personale, i Responsabili della selezione interna, i manager dell'Organizzazione.

L'Assessment Center

È particolarmente utile per:

- valutare i Candidati in modo ampio ed approfondito;
- valutare il potenziale di Persone che saranno chiamate ad incarichi di particolare complessità;
- valutare il livello di specifiche capacità;
- valutare o sensibilizzare il Personale circa le esigenze di flessibilità e mobilità proprie dell'Impresa;
- identificare i bisogni di formazione (organizzativa, gestionale, relazionale).

Si tratta quindi di uno strumento fondamentale sia per l'attività corrente di selezione e ri-modulazione degli incarichi, che per quella di riorganizzazione aziendale.



Il nostro servizio specializzato di Assessment

Obiettivo Lavoro propone il servizio di un Team di specialisti, che garantiscono il miglior livello di funzionalità per la valutazione delle competenze individuali in ambito manageriale, tecnico specialistico, attitudinale.

Le principali modalità di servizio

Quick Assessment: questionari standard (specifici per singola Industry) per la valutazione di massima delle competenze dei dipendenti aziendali

Custom Assessment: progettazione, sviluppo ed erogazione di questionari ad hoc per l'analisi delle competenze relative allo specifico contesto aziendale.

Mappatura di skill gap

Competence Assurance: Obiettivo Lavoro garantisce il presidio completo della matrice di valore Assessment-Formazione-Certificazione.

Ad esempio: ECDL Core, ECDL Health, HACCP, 81/2008, lingue straniere.

I concorsi a evidenza pubblica.

Obiettivo Lavoro SpA fornisce servizi di gestione e assistenza alle prove concorsuali, attraverso l'uso di strumenti e tecnologie all'avanguardia che permettono di snellire le procedure.

L'affidamento in outsourcing della gestione delle prove concorsuali rappresenta un valido strumento di risparmio di costi e tempi, con la garanzia di ottimi risultati in termini di qualità ed efficienza operativa.

Il lavoro sicuro e giusto per le Amministrazioni Pubbliche significa operare e agire in trasparenza ed evitare errori operativi e contenziosi nella realizzazione del servizio.

Le attività e le fasi per i Concorsi

La nostra assistenza si basa su:

- Acquisizione on-line e off-line delle candidature;
- Consulenza tecnico-legale per informativa pre-bando (compresa la compilazione di atti relativi all'istituzione delle commissioni e del regolamento per le procedure on-line);
- Definizione e gestione dei locali sede di esame e sopralluoghi preventivi dei locali sedi di esame;
- Progettazione e costruzione dei quesiti a risposta multipla per le prove scritte;
- Predisposizione e stampa di batterie di test;
- Stampa e fornitura di tutto il materiale occorrente per la prova;
- Assistenza in aula durante lo svolgimento delle prove, correzione automatizzata degli elaborati;
- Abbinamenti e graduatorie;
- Sorveglianza sui candidati durante lo svolgimento delle prove;
- Gestione delle richieste d'accesso ai sensi della L. 241/1990 anche on-line;
- Consegna dei risultati delle prove alla Pubblica Amministrazione.

Il nostro servizio specializzato per i Concorsi

Siamo in grado di organizzare e gestire integralmente i processi di preselezione e selezione del personale in conformità con le procedure del D.P.R. 487/94 e con le certificazioni in nostro possesso: la Certificazione Etica SA8000, la Certificazione di qualità UNI EN ISO 9001:2000, la Certificazione Ambientale ISO 14001. Questi ultimi rappresentano tre fondamentali punti fermi di sicurezza in favore dell'Amministrazione.

Obiettivo Lavoro si avvale di una Divisione specializzata che consente un continuo e immediato collegamento con l'Amministrazione.

È in grado per questo di assicurare, "in loco" e per tutte le altre fasi previste dal servizio, la presenza continuativa con reperibilità del proprio capo-progetto, degli Advisor specialisti e del Personale tecnico.

La Divisione specializzata opera attraverso Personale selezionato e formato secondo standard specifici, in particolare riguardo al titolo di studio (laurea e master) e all'esperienza professionale (almeno quinquennale) maturata nel campo dei Concorsi.



Obiettivo Lavoro Spa Agenzia per il Lavoro
Aut. Min. 26/11/2004 Prot. N. 1099-SG
P.IVA 05510281008 | Numero Verde: 800 339977
www.obiettivolavoro.it